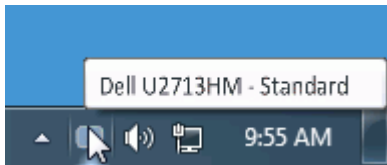


# คู่มือผู้ใช้ Dell™ Display Manager

- ภาพรวม
  - การใช้งานไดอะล็อกการตั้งค่าอย่างรวดเร็ว
  - การตั้งค่าฟังก์ชันการแสดงผลพื้นฐาน
  - การกำหนดโหมดพีซีให้กับแอปพลิเคชัน
  - การใช้คุณสมบัติรักษาพลังงาน
  - การจัดระเบียบหน้าต่างด้วย Easy Arrange
  - การหมุนหน้าจอ
- 

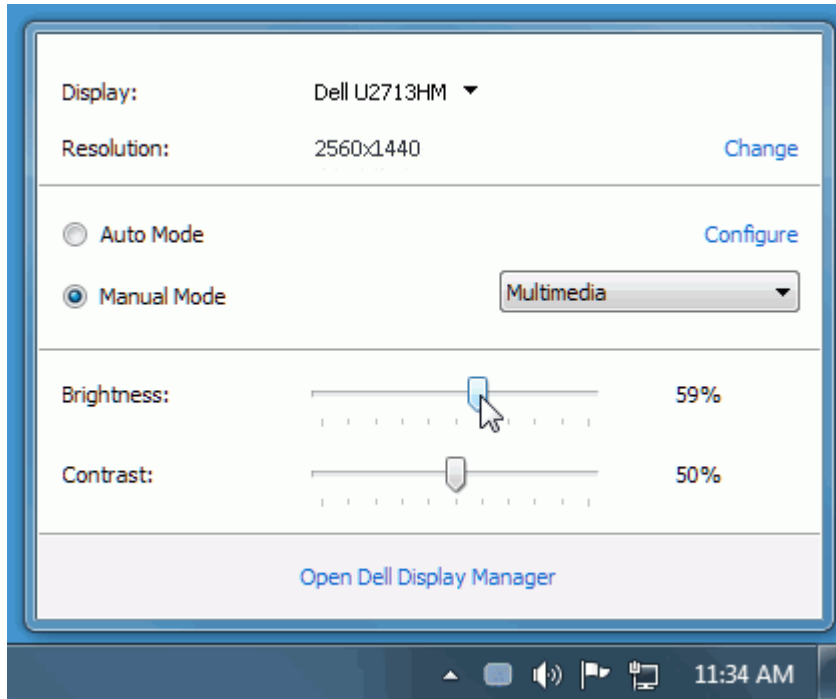
## ภาพรวม

ตัวจัดการการแสดงผล Dell คือแอปพลิเคชันระบบ Windows ที่ใช้เพื่อจัดการกับจอแสดงผลแบบจอเดียวหรือแบบหลายหน้าจอ ซึ่งทำให้สามารถปรับภาพที่แสดงด้วยตัวเอง, กำหนดการตั้งค่าอัตโนมัติ จัดการพลังงาน, จัดระเบียบหน้าต่าง, หมุนภาพ และใช้คุณสมบัติอื่นๆ กับเครื่อง Dell รุ่นอื่นๆ ได้ เมื่อได้ทำการติดตั้งแล้วตัวจัดการการแสดงผล Dell จะดำเนินการในแต่ละครั้งที่ระบบสตาร์ทและจะมีไอคอนตัวจัดการแสดงอยู่ในพื้นที่แจ้งเตือนให้ทราบ ข้อมูลเกี่ยวกับจอแสดงผลที่เชื่อมต่อกับระบบจะแสดงเสมอเมื่อนาฬิกาไปวางบนไอคอนในพื้นที่แจ้งเตือนให้ทราบ



## การใช้งานไดอะล็อกการตั้งค่าอย่างรวดเร็ว

คลิกที่ไอคอน Dell Display Manager บนแถบแสดงการแจ้งเตือนเพื่อเปิดกล่องไดอะล็อกการตั้งค่าด่วน เมื่อมี Dell ที่แอปพลิเคชันรองรับเชื่อมต่ออยู่กับระบบมากกว่าหนึ่งรุ่น ก็สามารถเลือกกำหนดจอภาพที่ต้องการได้โดยใช้เมนูที่มีให้ กล่องไดอะล็อกการตั้งค่าด่วนจะช่วยให้คุณปรับความสว่างและความชัดของมอนิเตอร์ได้อย่างง่ายดาย สามารถเลือกโหมดพีซีหรือตั้งค่าโหมดอัตโนมัติได้ด้วยตนเอง และสามารถเปลี่ยนความละเอียดหน้าจอได้

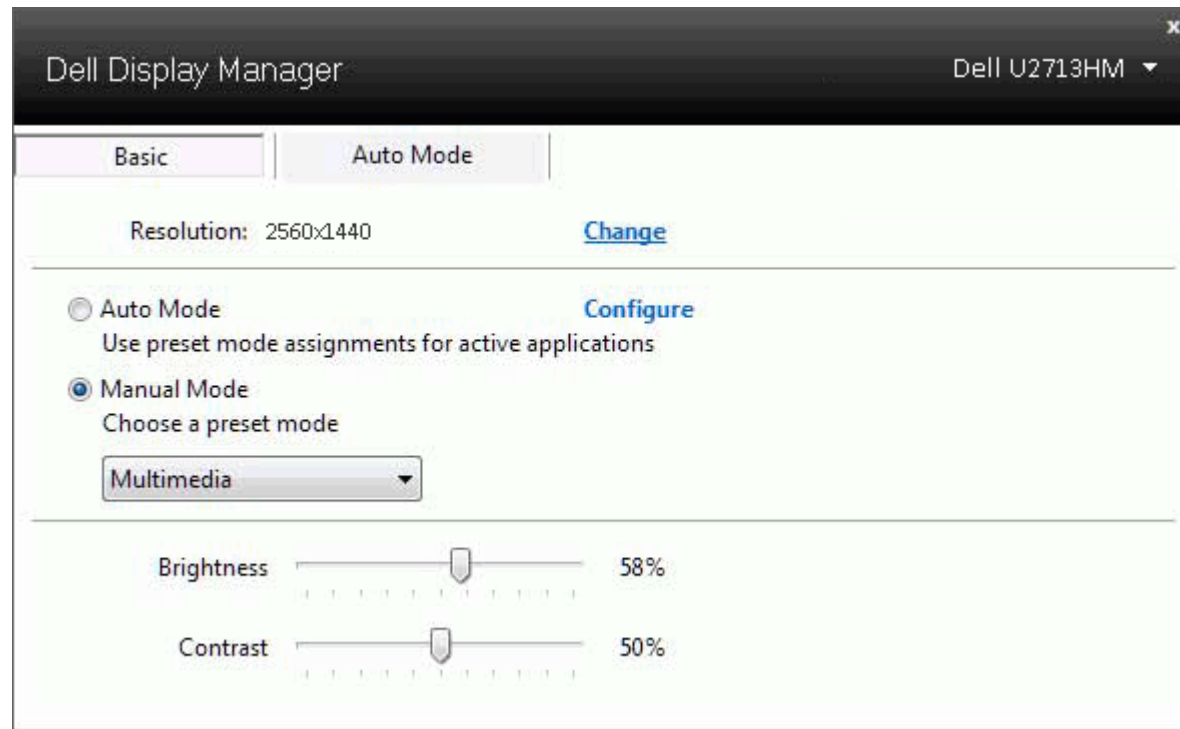


กล่องไดอะล็อกการตั้งค่าด่วนยังช่วยให้คุณเข้าถึงอินเตอร์เฟซผู้ใช้กล่องไดอะล็อกการตั้งค่าด่วนในระดับสูงของ Dell Display Manager ซึ่งใช้ในการปรับฟังก์ชันพื้นฐาน, การปรับตั้งค่าอัตโนมัติและเข้าถึงคุณสมบัติอื่นๆ ได้

# การตั้งค่าฟังก์ชันการแสดงผลพื้นฐาน

โหมดปรับแก้สำหรับจอภาพบางรุ่นนั้นสามารถนำไปใช้ได้ด้วยตนเองโดยใช้เมนูที่อยู่ในแถบ Basic (พื้นฐาน) หรือสามารถเปิดใช้งานโหมดอัตโนมัติก็ได้เช่นกัน โหมดอัตโนมัติเป็นผลจากปรับแก้โหมดที่เลือกไว้ถูกนำมาใช้โดยอัตโนมัติเมื่อแอปพลิเคชันที่ระบุทางานจะปรากฏข้อความบนหน้าจอแสดงโหมดปรับแก้เมื่อใดก็ตามที่มีการเปลี่ยนแปลง

ความสว่างและคอนทราสต์ของจอภาพที่เลือกนั้นยังสามารถปรับแต่งได้โดยตรงจากแถบ Basic (พื้นฐาน) อีกด้วย



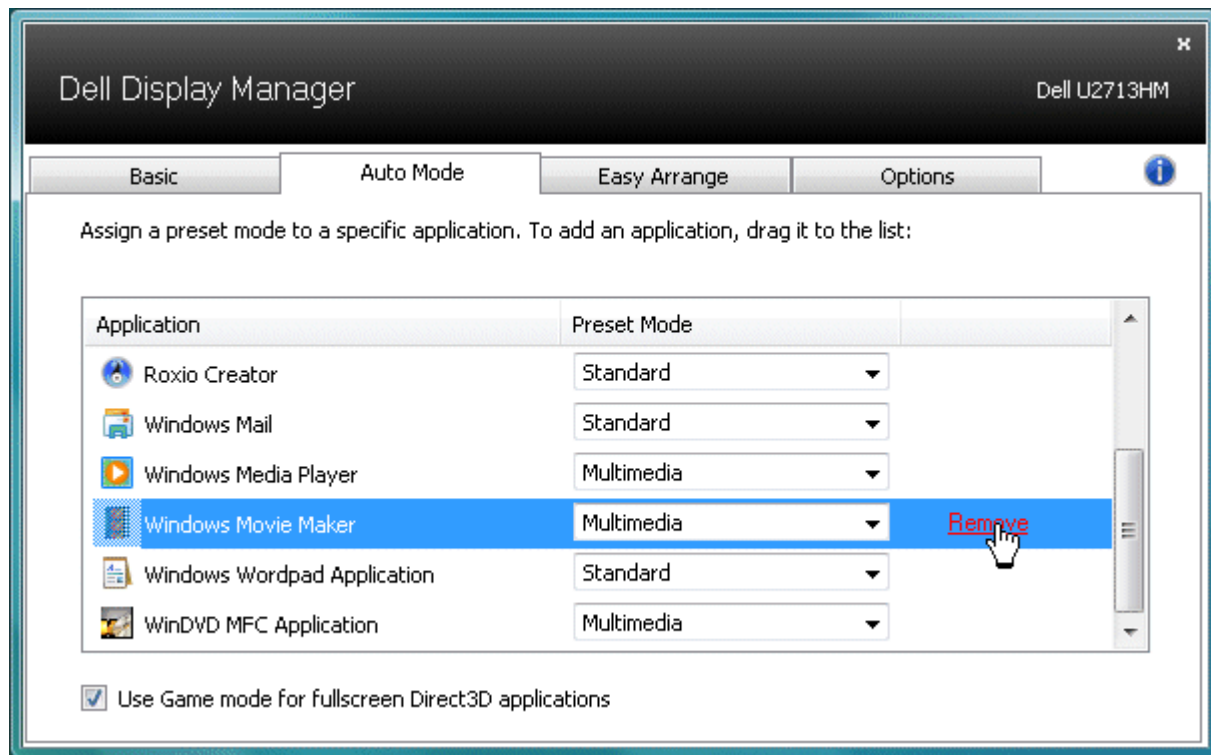
# การกำหนดโหมดฟรีเซ็ดให้กับแอปพลิเคชัน

แท็บโหมดอัตโนมัติอนุญาตให้กำหนดค่าโหมดฟรีเซ็ดให้กับแอปพลิเคชันที่ระบุและนำมาใช้โดยอัตโนมัติได้เมื่อเปิดใช้งานโหมดอัตโนมัติ Dell Display Manager จะสลับไปใช้โหมดฟรีเซ็ดที่กำหนดไว้เมื่อใดก็ตามที่แอปพลิเคชันที่กำหนดถูกเปิดใช้งาน โหมดฟรีเซ็ดที่กำหนดไปยังแอปพลิเคชันที่จำเพาะอาจเป็นเช่นเดียวกันบนจอภาพที่เชื่อมต่อให้หรืออาจแตกต่างกันไปในจอภาพแต่ละจอ

Dell Display Manager ได้ถูกกำหนดค่าไว้สำหรับแอปพลิเคชันยอดนิยมมากมายเพื่อเพิ่มแอปพลิเคชันใหม่ลงในรายการที่กำหนดเพียงแคลากแอปพลิเคชันนั้นจากเดสก์ท็อป เมนูเริ่มต้นของ Windows หรือที่อื่นๆ แล้ววางบนรายการปัจจุบัน

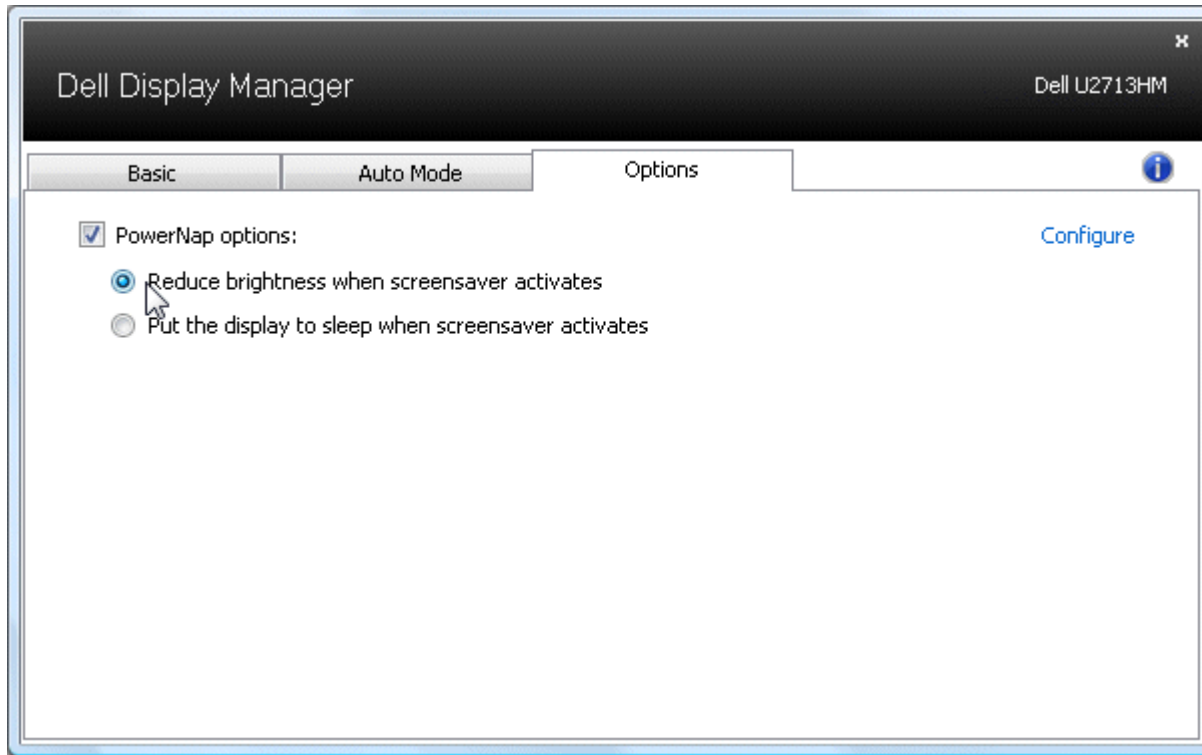
 **หมายเหตุ:** การกำหนดค่าโหมดฟรีเซ็ดให้กับแบดซีไฟล์ สคริปต์ และโหลดเดอร์ รวมถึงไฟล์ที่ไม่สามารถรันได้ เช่นไฟล์ zip หรือไฟล์ที่มีบิตอัดไว้ไม่ได้รับการสนับสนุนและจะไม่เกิดผลใดๆ

นอกจากนี้ยังมีตัวเลือกในการเปิดใช้งานที่จะทำให้โหมดฟรีเซ็ด "Game (เกม)" สามารถใช้ได้ทุกเมื่อที่แอปพลิเคชัน Direct3D ถูกเรียกใช้ให้ทำงานเต็มจอบนจอภาพเพื่อยกเลิกการทำงานในเกมแต่ละเกมหากมีการเปิดใช้งาน ให้เพิ่มเกมเหล่านั้นไปยังรายการกำหนดการทำงานที่มีโหมดฟรีเซ็ดแตกต่างกันฟรีเซ็ดของแอปพลิเคชันต่างๆ ในรายการกำหนดการทำงานนั้นจะใช้สิทธิการทำงานเหนือกว่าการตั้งค่า Direct3D ทั่วไป



## การใช้คุณสมบัติรักษาพลังงาน

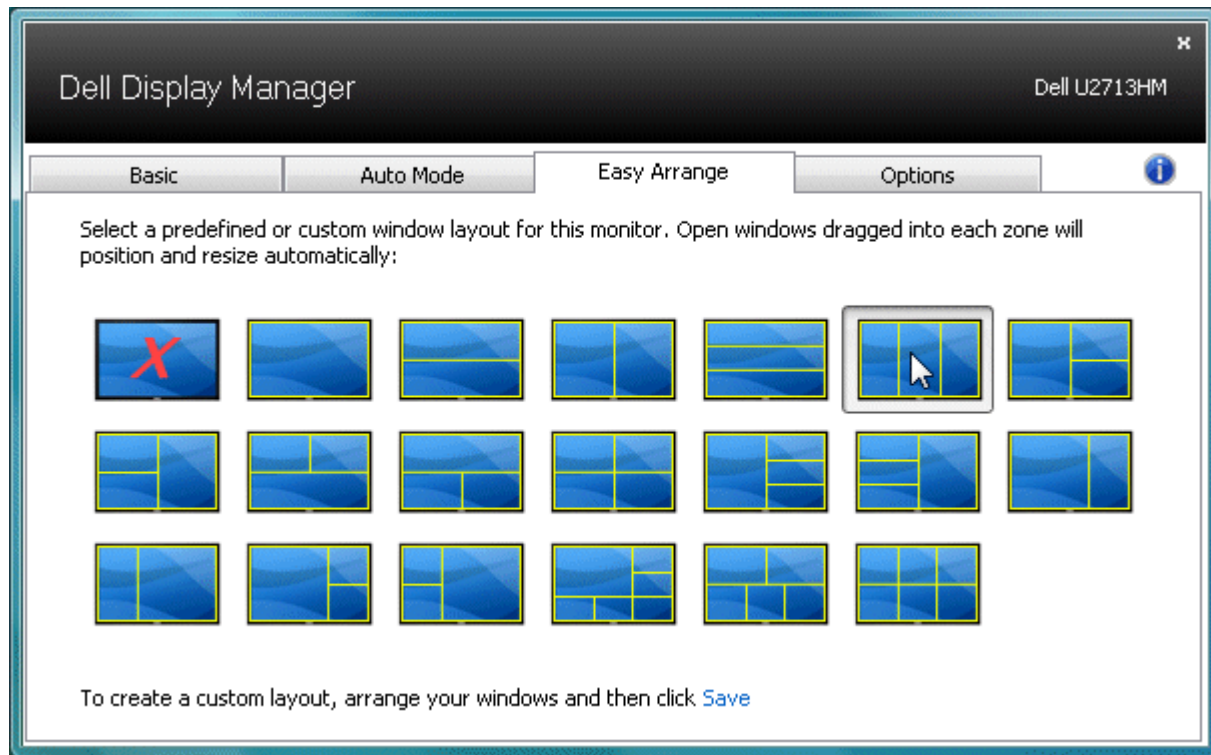
จะมีตัวเลือกอนุรักษ์พลังงาน PowerNap ในแท็บตัวเลือกสำหรับเครื่อง Dell รุ่นที่มีการสนับสนุนตัวเลือกนี้ เมื่อตัวรักษาหน้าจอเปิดทำงานความสว่างของจอแสดงผลสามารถตั้งเป็นระดับต่ำสุดได้โดยอัตโนมัติหรือจอสแตงผลสามารถตั้งให้อยู่ในโหมดสลีปเพื่อประหยัดพลังงานเพิ่มมากขึ้นได้



# การจัดระเบียบหน้าต่างด้วย Easy Arrange

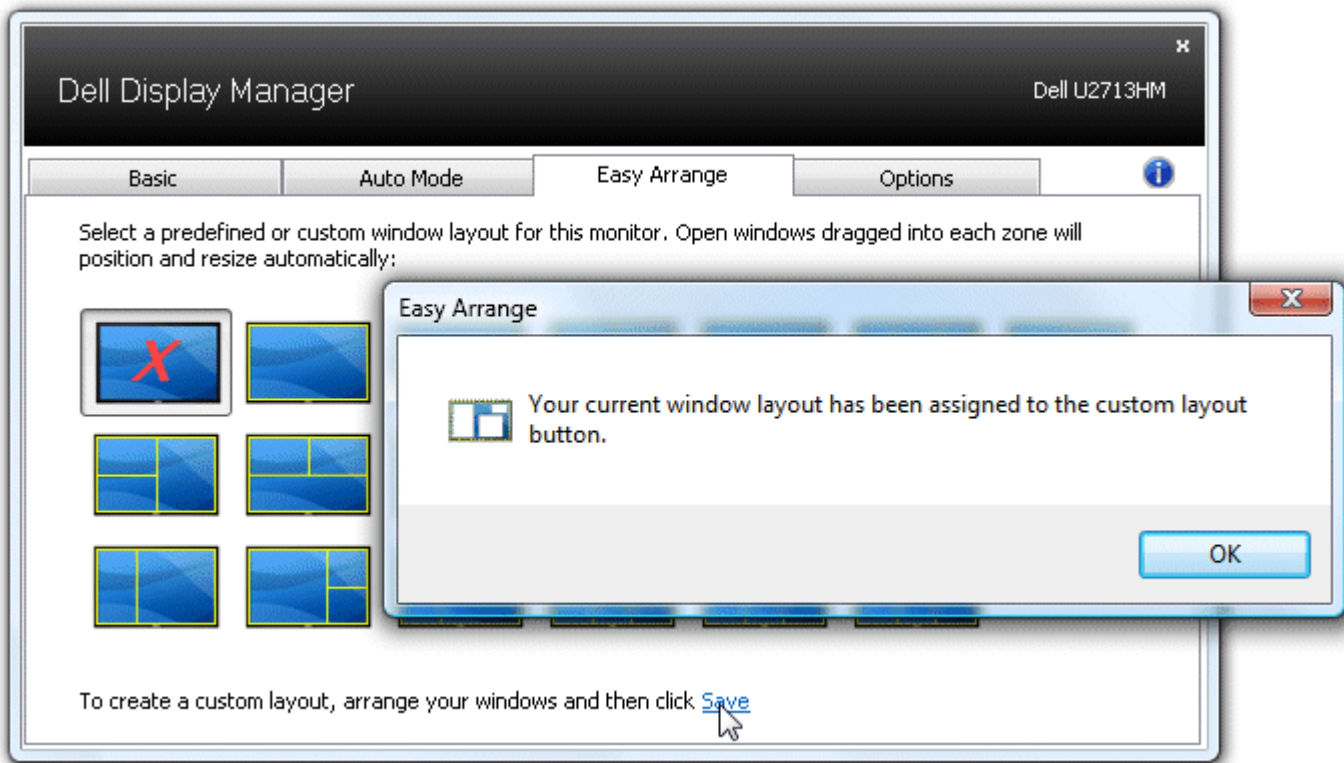
Dell บางรุ่นมีคุณสมบัติ Easy Arrange ซึ่งทำให้สามารถจัดระเบียบเดสก์ทอปของจอแสดงผลที่เลือกไว้ให้มีเลย์เอาต์หน้าต่างแบบกำหนดไว้ล่วงหน้าหรือแบบกำหนดเองได้หลากหลายเมื่อเปิดใช้งาน Easy Arrange จะทำให้สามารถจัดวางตำแหน่งของหน้าต่างใหม่ได้อย่างง่ายดายตลอดจนสามารถปรับขนาดหน้าต่างใหม่ในพื้นที่นั้นๆ

หากต้องการเริ่มต้นใช้งาน Easy Arrange ให้เลือกจอแสดงผลที่ต้องการแล้วเลือกเลย์เอาต์แบบกำหนดไว้ล่วงหน้าอันใดอันหนึ่งพื้นที่สำหรับเลย์เอาต์ดังกล่าวจะแสดงสักครู่หนึ่งบนจอแสดงผล จากนั้น ให้ลากหน้าต่างที่เปิดอยู่ตามขวางของจอแสดงผล ขณะที่กำลังลากหน้าต่างเลย์เอาต์ปัจจุบันของหน้าต่างจะแสดง และพื้นที่ที่ใช้งานอยู่จะมีการไฮไลต์เมื่อหน้าต่างเคลื่อนผ่านพื้นที่ดังกล่าว ทุกครั้งที่ปล่อยหน้าต่างในพื้นที่ที่ใช้งาน หน้าต่างดังกล่าวจะปรับขนาดและตำแหน่งใหม่โดยอัตโนมัติในพื้นที่นั้น



หากต้องการสร้างเลย์เอาต์หน้าต่างด้วยตัวเอง อันดับแรก ให้กำหนดขนาดและตำแหน่งของหน้าต่างบนเดสก์ทอปโดยสามารถทำได้ไม่เกิดหน้าต่าง แล้วคลิก **บันทึก** ใน Easy Arrange ขนาดและตำแหน่งของหน้าต่างจะได้รับการบันทึกเป็นเลย์เอาต์แบบกำหนดเองและไอคอนเลย์เอาต์แบบกำหนดเองนั้นก็จะได้รับการสร้างขึ้น

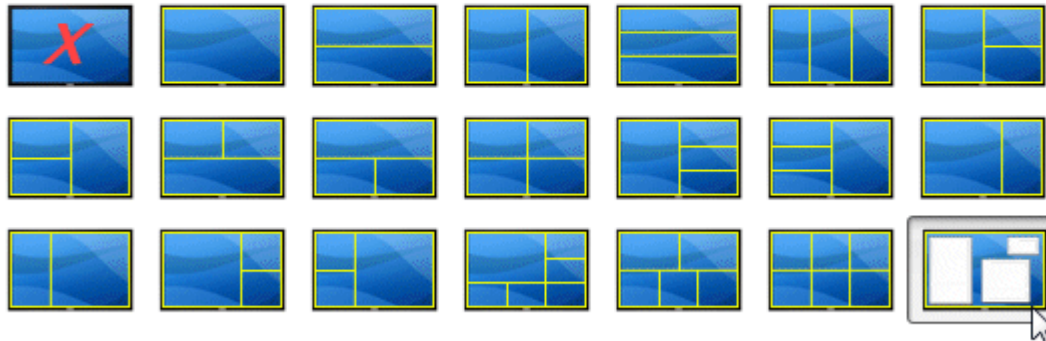
**หมายเหตุ:** แอปพลิเคชันของแต่ละหน้าต่างจะไม่ได้รับการบันทึกในเลย์เอาต์แบบกำหนดเองนี้ขนาดและตำแหน่งของหน้าต่างเท่านั้นที่ได้รับการบันทึก



หากต้องการใช้เลย์เอาต์แบบกำหนดเองที่ได้บันทึกไว้ในปัจจุบันให้เลือกไอคอนเลย์เอาต์แบบกำหนดเองหากต้องการบันทึกเลย์เอาต์แบบกำหนดเองอันใหม่อันดับแรก ให้กำหนดตำแหน่งและขนาดของหน้าต่างบนเดสก์ท็อปซึ่งสามารถทำได้ไม่เกิน 10 หน้าต่าง แล้วคลิกปุ่ม **บันทึก** ใน Easy Arrange หากต้องการลบเลย์เอาต์แบบกำหนดเองที่ได้บันทึกไว้ในปัจจุบันนั้นให้ปิดหน้าต่างทั้งหมดบนเดสก์ท็อป จากนั้นให้คลิกปุ่ม **บันทึก** ใน Easy Arrange



Select a predefined or custom window layout for this monitor. Open windows dragged into each zone will position and resize automatically:

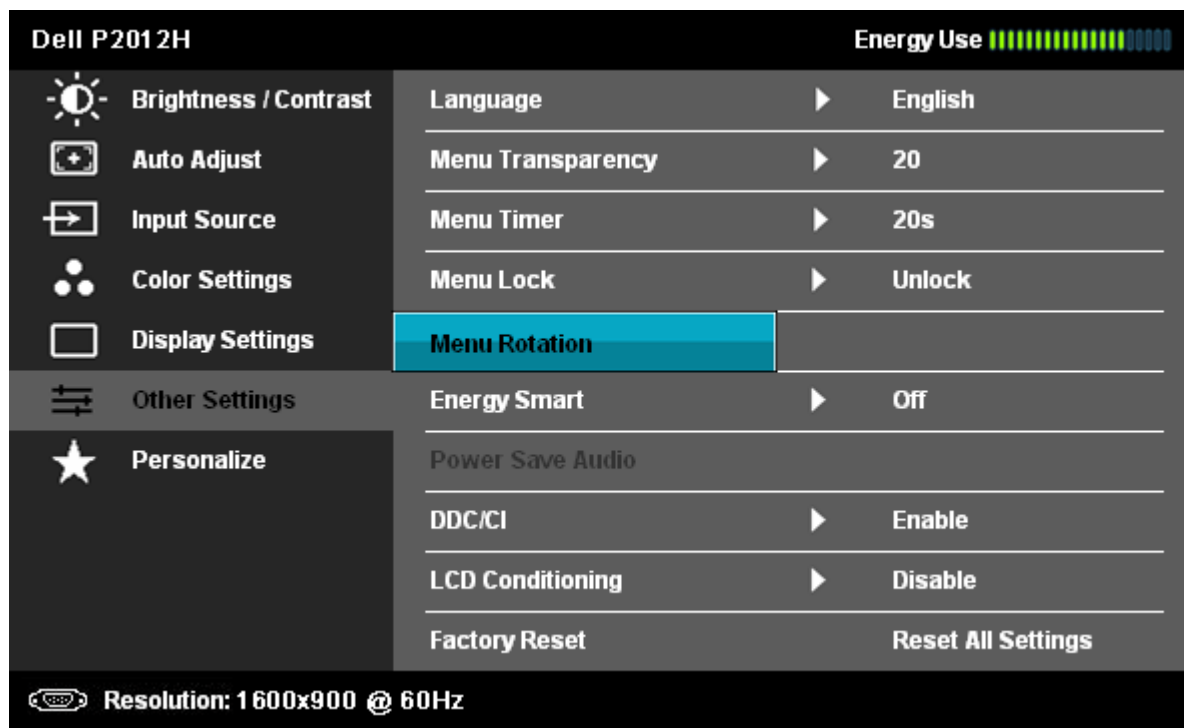


To create a custom layout, arrange your windows and then click [Save](#)



## การหมุนเนื้อหาบนจอ

Dell บางรุ่นมีคุณสมบัติ Rotation (หมุนหน้าจอ) บนมอนิเตอร์เหล่านี้ ตัวเลือกการหมุนหน้าจอภายใต้การตั้งค่าอื่นๆ ในเมนู OSD จะทำงานโดยอัตโนมัติตามความเปลี่ยนแปลงของทิศทางการแสดงผลบนหน้าจอ Windows



The screenshot shows the OSD menu for a Dell P2012H monitor. The menu is divided into several sections: Brightness / Contrast, Auto Adjust, Input Source, Color Settings, Display Settings, Other Settings, and Personalize. The 'Menu Rotation' option is highlighted in blue. The 'Energy Use' bar is visible at the top right, and the resolution is shown as 1600x900 @ 60Hz at the bottom left.

Section	Item	Value
Brightness / Contrast	Brightness / Contrast	Language ▶ English
	Auto Adjust	Menu Transparency ▶ 20
	Input Source	Menu Timer ▶ 20s
	Color Settings	Menu Lock ▶ Unlock
Display Settings	Menu Rotation	
	Other Settings	Energy Smart ▶ Off
Personalize	Power Save Audio	
	DDC/CI	▶ Enable
	LCD Conditioning	▶ Disable
	Factory Reset	Reset All Settings
	Resolution	1600x900 @ 60Hz



ปุ่ม หมุนภาพ บนแท็บตัวเลือกและในกล่องโต้ตอบการตั้งค่าด่วนจะมีให้เลือกใช้งานสำหรับเครื่องบางรุ่นเพื่อสลับการจัดวางหน้าจอระหว่างแนวอนกับแนวตั้ง

Display: Dell U2713HM

Resolution: 2560x1440 [Change](#)

Auto Mode [Configure](#)

Manual Mode Standard ▾

Brightness:  75%

Contrast:  75%

[Rotate image](#)



[Open Dell Display Manager](#)